

TBL Conseil  
Péniche «L.G.»  
59, quai de la Marne  
94340 Joinville-le-Pont  
tel: 06 62 18 16 67

[www.tbl-conseil.com](http://www.tbl-conseil.com)



## NOTRE POSITIONNEMENT

Plus de 10 années passées à exercer des responsabilités commerciales m'ont confortées chaque jour dans cette évidence :

Si vous avez CONFIANCE en vous, votre interlocuteur aura envie de vous suivre. Et cela s'applique aussi bien au monde privé que professionnel.

Cette CONFIANCE peut se travailler, se développer et se révéler à travers l'IMAGE que vous véhiculez.

**L'impact de votre IMAGE est donc primordial et déterminant lors d'une prise de contact.**

**Si vous représentez à l'extérieur ce que vous êtes à l'intérieur, vous êtes en harmonie avec vous-même et la relation avec l'autre se fait dans « le confort ».**

Notre objectif est de vous accompagner pour travailler votre confiance par la revalorisation de votre image.

Nous travaillons également en réseau avec d'autres professionnels du conseil en image, de la communication et du coaching.

Laetitia Bourcereau,  
Fondatrice de TBL Conseil



# MONTREZ QUI VOUS ÊTES

## Comment nous procédons?

Lors d'un premier entretien gratuit nous allons :  
Définir vos **OBJECTIFS**  
Vous expliquer notre **MÉTHODE**  
Choisir les **MODULES** appropriés  
Et convenir d'un **PLANNING** et d'un **TARIF**

Nous vous offrons votre **PALETTE** de **COULEURS** et votre **BOOK** personnalisé.

## Quels Modules?

### MODULE « VISAGE »

Diagnostiquer votre **TYPE** et **ETAT** de **PEAU**  
Apprendre « les astuces » pour **PRENDRE SOIN** de votre **PEAU**  
Connaître les **COULEURS** qui vont mettre votre visage en valeur  
S'approprier les **HARMONIES** de couleurs pour exprimer des choses différentes  
Savoir vous **MAQUILLER** pour mettre en lumière vos traits et vos atouts

### MODULE « COUPE et COULEUR »

Diagnostiquer votre **TYPE** et **ETAT** de **CHEVEU**  
Apprendre à **PRENDRE SOIN** de vos **CHEVEUX**  
Identifier la morphologie de votre visage et les **COUPES ADAPTÉES**  
Connaître les **COULEURS** qui vont mettre votre visage en lumière  
Vous conseiller sur la **COUPE** et **LA COULEUR** pour répondre à votre **OBJECTIF**  
Vous **ACCOMPAGNER** chez le coiffeur

### MODULE « STYLE »

Identifier vos habitudes vestimentaires, shopping et votre garde robe  
Connaître les **COULEURS** qui vont vous mettre vraiment en valeur  
Connaître et harmoniser votre **MORPHOLOGIE**  
Identifier ce que vous aimez et ce que vous aimez moins dans votre silhouette  
Identifier votre futur **STYLE** grâce au **BOOK** de **STYLE**  
Vous conseiller de façon personnalisée sur les **COUPES**, **COULEURS**, **MOTIFS**, **MATIERES** et **STYLES** pour répondre à votre **OBJECTIF**

### MODULE « PERSONAL SHOPPER »

Trier votre **GARDE ROBE**  
Mettre en scène des **TENUES COORDONNÉES**  
Identifier les **PIECES** manquantes et le **BUDGET** alloué au shopping  
**PRE-SELECTIONNER** les **MAGASINS** les plus appropriés  
Vous accompagner pour le **SHOPPING**

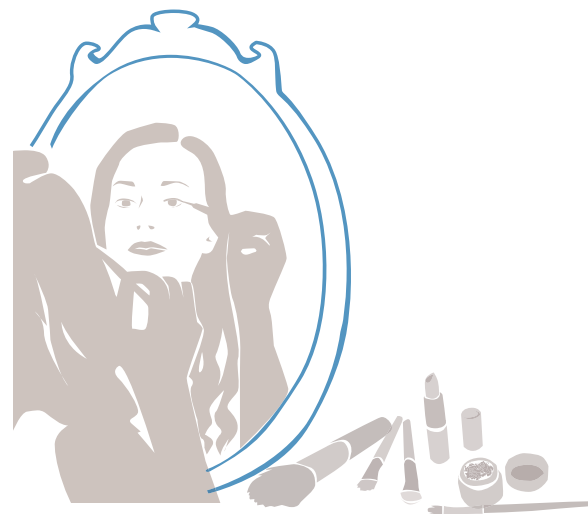
## PARTICULIERS

### Pourquoi entreprendre un conseil en image?

Le parcours d'un homme ou d'une femme est fait d'**EVOLUTIONS**, de **TRANSITIONS** et d'**EN-VIES** que vous ne savez pas toujours refléter.

Vous avez eu vos enfants et voulez retrouver votre féminité  
Vous venez de vous séparer et vous voulez retrouver confiance en vous  
Vous changez de poste en entreprise et vous souhaitez véhiculer une image en accord avec vos nouvelles fonctions  
Vous avez un moment exceptionnel dans votre vie (mariage, baptême...)  
Vous souhaitez tout simplement vous occuper un peu de vous...

Mettre en adéquation l'image que l'on donne avec ce que l'on ressent consolide la confiance en soi pour plus d'**HARMONIE**, de **RÉUSSITE** dans sa vie et d'**EFFICACITÉ** dans son travail.



### MODULE « A LA CARTE »

Avec vous, nous montons un programme **SUR MESURE** pour préparer un événement **EXCEPTIONNEL** :

Vous mariez votre fille/fils  
Vous êtes marraine  
Vous êtes demoiselle d'honneur  
Vous fêtez votre anniversaire de mariage  
Vous allez à un mariage spécial  
Vous voulez offrir à une amie un moment privilégié  
Vous avez une soirée habillée importante  
Vous avez un rendez-vous amoureux déterminant  
Vous avez un entretien d'embauche...



# Professionnels

## PROFESSIONNELS

Pourquoi entreprendre un conseil en image?

D'après A. Mehrabian (chercheur à l'Université de Californie-Etude DCMG juillet 2007), l'impact d'un communicant sur ses interlocuteurs est avant tout non verbal (93%)

Visuel	55 %
Vocal	38 %
Verbal	7 %

Le collaborateur qui va entreprendre un conseil en image va à la fois travailler sur lui et sur l'image de l'entreprise.  
Il va travailler sur lui pour gagner en confiance.  
Il va travailler sur son entreprise pour répondre à ses objectifs.

## Comment nous procédons?

Dans un premier temps, nous définissons vos ATTENTES, vos OBJECTIFS, vos BESOINS et montons un PROGRAMME ADAPTÉ et sur-mesure.

Nous vous proposons soit :

- Un coaching individuel avec un programme défini ensemble
- Une formation collective avec un programme sur 1 ou 2 jours

## Pour Qui?

COMMERCIAL

Personnel d'ACCUEIL

Vendeur en magasin

Cadre COMMERCIAL

Cadre supérieur

DIRIGEANT

Toutes les fonctions dans l'entreprise qui ont un CONTACT AVEC L'EXTERIEUR

A un moment donné de votre parcours, vous êtes susceptible d'avoir besoin d'une remise à niveau tant sur votre apparence professionnelle que sur l'image de votre entreprise :

Intégration

Changement de poste

Évolution de l'image de l'entreprise



## Quel Programme?

Voici des ex. de thématiques que nous pourrions travailler :

Comprendre l'impact de la communication NON-VERBALE.

Identifier l'IMAGE véhiculée par l'ENTREPRISE.

S'approprier le LANGAGE des COULEURS, des MATIÈRES et des FORMES.

Déterminer son STYLE PROFESSIONNEL.

Constituer son VESTIAIRE PROFESSIONNEL.

Adapter ses tenues aux différents OBJECTIFS professionnels.

Définir la GESTUELLE et les ATTITUDES appropriées.

# Notre Identité

pourquoi choisir TBL conseil ?



Nous travaillons sur

## Vos Objectifs

A la différence d'un « relooking » classique, le Conseil en Image fait appel à l'écoute pour comprendre quel est votre objectif de changement lié à votre apparence et définir ensemble les moyens pour l'atteindre.



Nous travaillons sur

## Votre Harmonie

Vous êtes une personne unique et inestimable.  
Vous allez mettre en lumière vos atouts et retrouver une apparence qui exprime ce que vous êtes vraiment (valeurs, codes, envies, culture...).



Nous travaillons sur

## Votre Autonomie

Vous comprendrez ce qui vous met en valeur et vous révèle.  
Vous vous approprierez les techniques de mise en valeur.



Nous travaillons avec

## Nos Techniques

Vous portez déjà en vous les solutions pour répondre à vos objectifs.

Nous vous aidons à faire émerger votre personnalité et/ou reprendre confiance en vous.

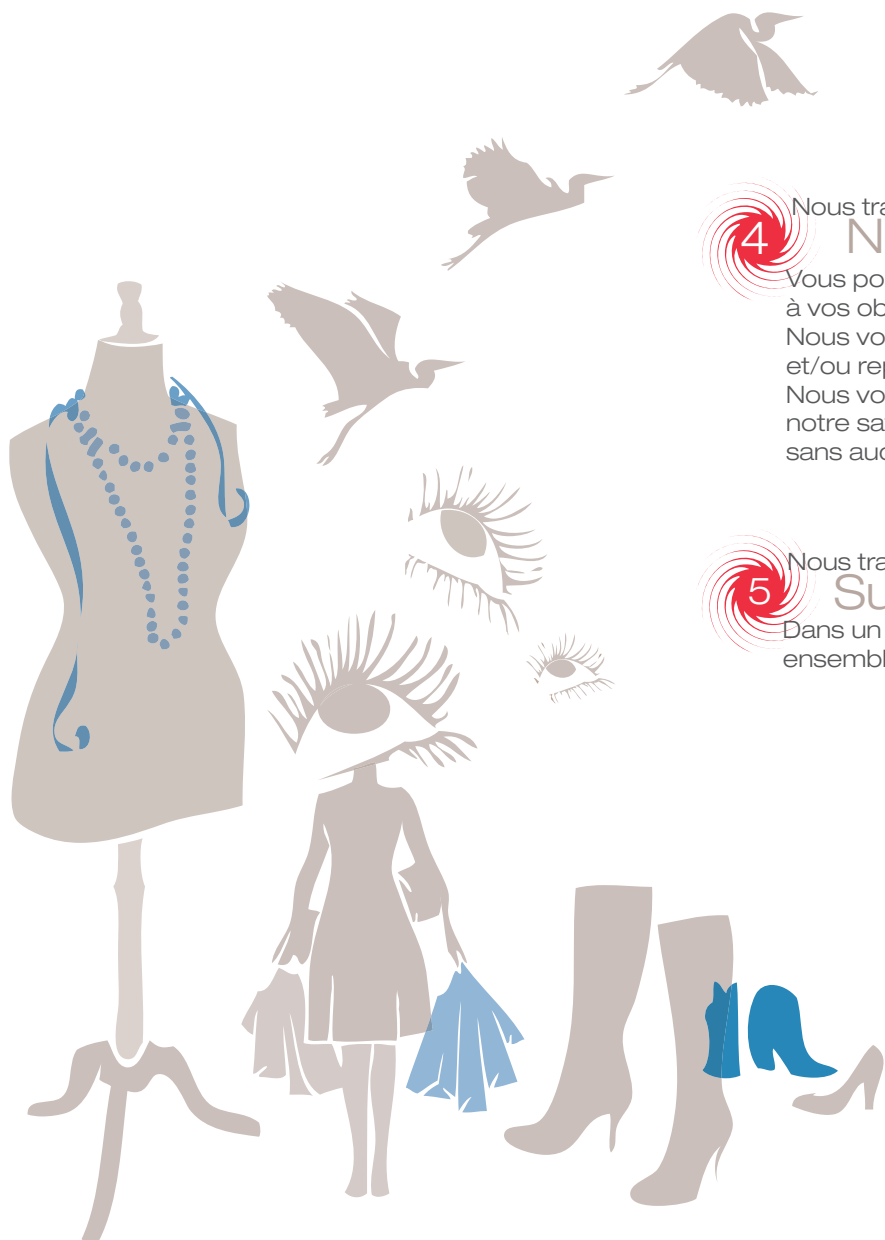
Nous vous accompagnons dans ce processus avec notre savoir-faire, nos techniques, nos méthodes et sans aucun jugement de valeurs.



Nous travaillons

## Sur notre Péniche

Dans un cadre zen et chaleureux, ou réfléchissons ensemble à un cadre plus adapté.



TBL  
CONSEIL  
CONSEIL

Péniche «L.G.»  
59, quai de la Marne  
94340 Joinville-le-Pont  
tel: 06 62 18 16 67

**MONTREZQUIVOUSÊTES**  
[www.tbl-conseil.com](http://www.tbl-conseil.com)